



UNIwersytet
JAGIELLOŃSKI
W KRAKOWIE

Ośrodek Międzyobszarowych Studiów Matematyczno- Przyrodniczych

smp.uj.edu.pl

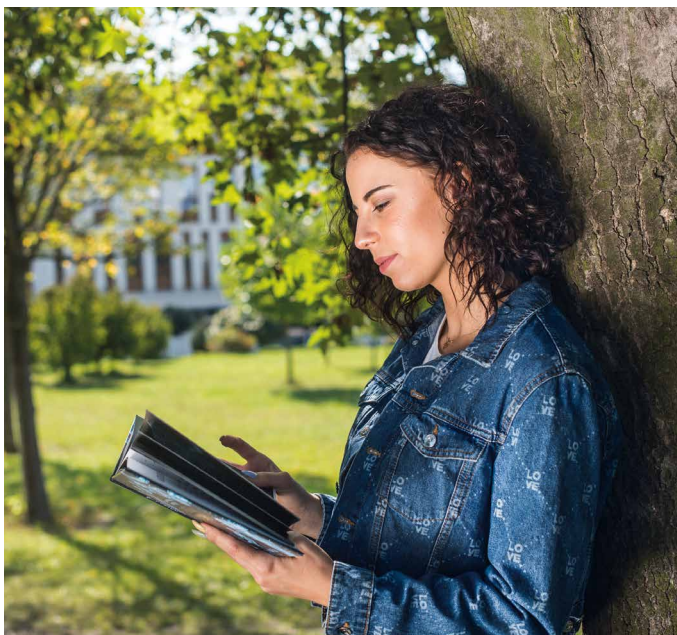
Studia I stopnia

studia matematyczno-przyrodnicze

Studia II stopnia

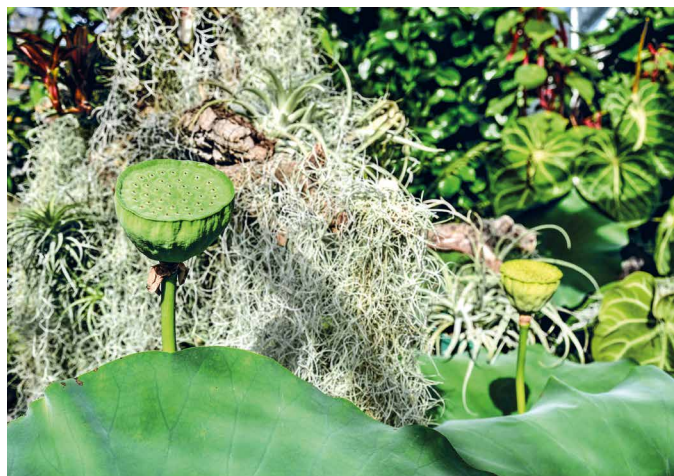
studia matematyczno-przyrodnicze

Kryteria kwalifikacji dla studiów II stopnia znajdują się na stronie smp.uj.edu.pl



lp	kierunek	język studiów	profil kształcenia	poziom kształcenia	przedmioty kwalifikacyjne oraz ustalone dla nich wagi																		limity miejsc									
					liczba przedmiotów branych pod uwagę z poszczególnych grup				biologia	chemia	fizyka	filozofia	geografia	historia	historia muzyki	historia sztuki	informatyka	język angielski	język francuski	język hiszpański	język łaciński i kultura antyczna	język niemiecki	język polski	język rosyjski	język włoski	matematyka	wiedza o społeczeństwie	przedmiot dodatkowy	górny limit przyjęć	dolny limit przyjęć		
					Grupa 1	Grupa 2	Grupa 3	Grupa 4																								
studia stacjonarne																																
1	studia matematyczno-przyrodnicze	swjp	O	1st	1	1				1																		1			30	15

Profil kształcenia: O – ogólnokademycki
 Poziom kształcenia: 1 st – studia pierwszego stopnia

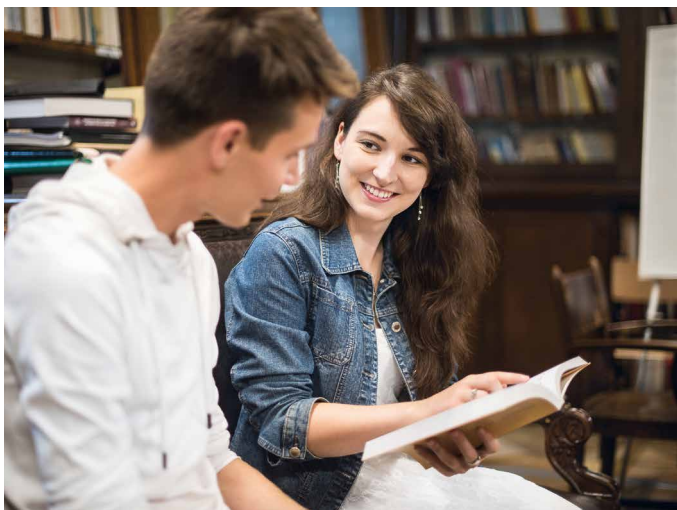


Co wyróżnia te studia?

- Indywidualny tok studiów od momentu ich rozpoczęcia pod opieką tutora (opiekuna naukowego). Każdy słuchacz wybiera interesujące go kursy spośród całej oferty sześciu wydziałów matematyczno-przyrodniczych.
- Rozwijanie samodzielności, kształtowanie umiejętności dokonywania wyboru, rozbudzenie zainteresowań, indywidualne możliwości rozwoju dla każdego studenta, wczesne zaangażowanie w pracę naukową owocującą znakomitym przygotowaniem słuchaczy SMP do dalszej drogi życiowej. Studia działają od roku 1993, a dotychczasowe doświadczenia pokazują, że studenci SMP zdecydowanie wyróżniają się swoimi wynikami w nauce, zbierając liczne nagrody i stypendia.
- Studia SMP I stopnia trwają 3 lata (6 semestrów) i kończą się uzyskaniem dyplomu i tytułu zawodowego licencjata na kierunku wybranym przez studenta jako wiodący. Dyplom licencjata zawiera informację o ukończeniu danego kierunku w ramach studiów matematyczno-przyrodniczych.

Studia prowadzone są wspólnie przez sześć Wydziałów Uniwersytetu Jagiellońskiego:

- Biochemii, Biofizyki i Biotechnologii
- Biologii
- Chemii
- Fizyki, Astronomii i Informatyki Stosowanej
- Geografii i Geologii
- Matematyki i Informatyki



smp.uj.edu.pl

studia.uj.edu.pl

irk.uj.edu.pl

uj.edu.pl