



UNIwersytet
JAGIELLOŃSKI
W KRAKOWIE



Wydział Lekarski

wl.cm.uj.edu.pl

Jednolite studia magisterskie

kierunek lekarski

kierunek lekarsko-dentystyczny

Studia I stopnia

dietetyka

Studia II stopnia

dietetyka

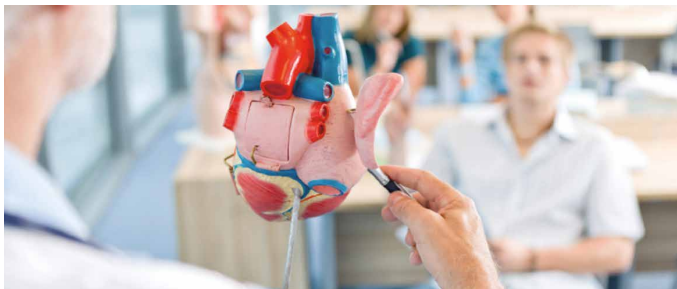
Kryteria kwalifikacji dla studiów II stopnia znajdują się na stronie irk.uj.edu.pl

Studia w językach obcych

Studia jednolite magisterskie

kierunek lekarski (program w języku angielskim – MD program in English) 🇬🇧

kierunek lekarsko-dentystyczny (program w języku angielskim – DDS – Doctor of dental surgery program in English) 🇬🇧



lp	kierunek	profil kształcenia	poziom kształcenia	liczba przedmiotów branych pod uwagę z poszczególnych grup				przedmioty kwalifikacyjne oraz ustalone dla nich wagi																limity miejsc							
				Grupa 1	Grupa 2	Grupa 3	Grupa 4	biologia	chemia	fizyka	filozofia	geografia	historia	historia muzyki	historia sztuki	informatyka	język angielski	język francuski	język hiszpański	język łaciński i kultura antyczna	język niemiecki	język polski	język rosyjski	język włoski	matematyka	wiedza o społeczeństwie	przedmiot dodatkowy	górny limit przyjęć	dolny limit przyjęć		
studia stacjonarne																															
1	dietetyka*	P	1 st	2				1	1																					40	20
2	kierunek lekarski**	O	j.m.	1	1	1		1	1																1					240	80
3	kierunek lekarsko-dentystyczny***	O	j.m.	1	1			1	1																					60	20
studia niestacjonarne																															
4	kierunek lekarski****	O	j.m.	1	1	1		1	1	1															1					35	20
5	kierunek lekarsko-dentystyczny*****	O	j.m.	1	1			1	1																					20	15

*Wymogiem formalnym jest posiadanie wyniku maturalnego z biologii i chemii na poziomie rozszerzonym. Przy obliczaniu wyniku brane są pod uwagę wyniki pisemnej części egzaminu na poziomie rozszerzonym.

**Wymogiem formalnym jest uzyskanie minimum 60% punktów z egzaminu maturalnego z biologii na poziomie rozszerzonym i chemii na poziomie rozszerzonym, odrębnie dla każdego z tych przedmiotów, oraz 40% z matematyki na poziomie rozszerzonym. W przypadku kandydatów posiadających polską nową maturę 2002–2021, przy obliczaniu wyniku brane są pod uwagę wyłącznie wyniki pisemnej części egzaminu z biologii, chemii i matematyki na poziomie rozszerzonym.

***Wymogiem formalnym jest uzyskanie minimum 60% punktów z egzaminu maturalnego z biologii na poziomie rozszerzonym i chemii na poziomie rozszerzonym, odrębnie dla każdego z tych przedmiotów. W przypadku kandydatów posiadających polską nową maturę 2002–2021, przy obliczaniu wyniku brane są pod uwagę wyłącznie wyniki pisemnej części egzaminu z biologii, chemii, matematyki i fizyki na poziomie rozszerzonym.

****Wymogiem formalnym jest uzyskanie minimum 50% punktów z egzaminu maturalnego z biologii na poziomie rozszerzonym i chemii na poziomie rozszerzonym, odrębnie dla każdego z tych przedmiotów. W przypadku kandydatów posiadających polską nową maturę 2002–2021, przy obliczaniu wyniku brane są pod uwagę wyłącznie wyniki pisemnej części egzaminu z biologii i chemii na poziomie rozszerzonym. Ostateczne limity miejsc zostaną określone w drodze rozporządzenia Ministra Zdrowia.

*****Wymogiem formalnym jest uzyskanie minimum 50% punktów z egzaminu maturalnego z biologii na poziomie rozszerzonym i chemii na poziomie rozszerzonym, odrębnie dla każdego z tych przedmiotów. W przypadku kandydatów posiadających polską nową maturę 2002–2021, przy obliczaniu wyniku brane są pod uwagę wyłącznie wyniki pisemnej części egzaminu z biologii i chemii na poziomie rozszerzonym. Ostateczne limity miejsc zostaną określone w drodze rozporządzenia Ministra Zdrowia.

Profil kształcenia: O – ogólnoakademicki, P – praktyczny

Poziom kształcenia: j.m. – jednolite studia magisterskie, 1 st – studia pierwszego stopnia

Inne zasady przyjęć na studia w języku angielskim.



Wielowiekowa tradycja, doświadczenie i odpowiedzialność w poznawaniu wiedzy i edukacji przed- i podyplomowej pomagają Wydziałowi sprostać wyzwaniom, jakie stawia **#medycyna XXI w.** Wydział Lekarski jest jednym z **#najlepszych** wydziałów medycznych w Polsce. Tematyka badawcza jest oryginalna i zgodna z **#trendami** światowymi nauk biomedycznych.

Wydział Lekarski inicjuje **#wdrażanie nowoczesnych** technologii medycznych, technik diagnostycznych i terapeutycznych w celu poszerzenia pakietu procedur wysokospecjalistycznych oraz pozyskiwania nowoczesnej aparatury medycznej.

Nasi **#absolwenci** są cenionymi specjalistami w dziedzinie opieki zdrowotnej i jednymi z najbardziej poszukiwanych pracowników **#na rynku polskim i światowym**. Uzyskują **#najlepsze wyniki** w rankingach szkół wyższych oraz prestiżowych **#konkursach**.

Nasz Wydział prowadzi szeroką **#współpracę** z jednostkami i instytucjami na terenie całego kraju i ze znaczącymi ośrodkami zagranicznymi w celu zapoznania studentów i pracowników naukowych z odmiennościami funkcjonowania różnych systemów organizacyjnych opieki zdrowotnej, świadczonych różnym grupom chorych w systemie leczenia zamkniętego i otwartego, oraz zapoznania się z funkcjonowaniem innych instytucji wspierających podstawowe procedury medyczne.



wl.cm.uj.edu.pl
syllabus.cm-uj.krakow.pl
rekrutacja.uj.edu.pl
irk.uj.edu.pl
uj.edu.pl