



UNIwersytet
JAGIELLOŃSKI
W KRAKOWIE

Ośrodek Międzyobszarowych Studiów Matematyczno- -Przyrodniczych

smp.uj.edu.pl

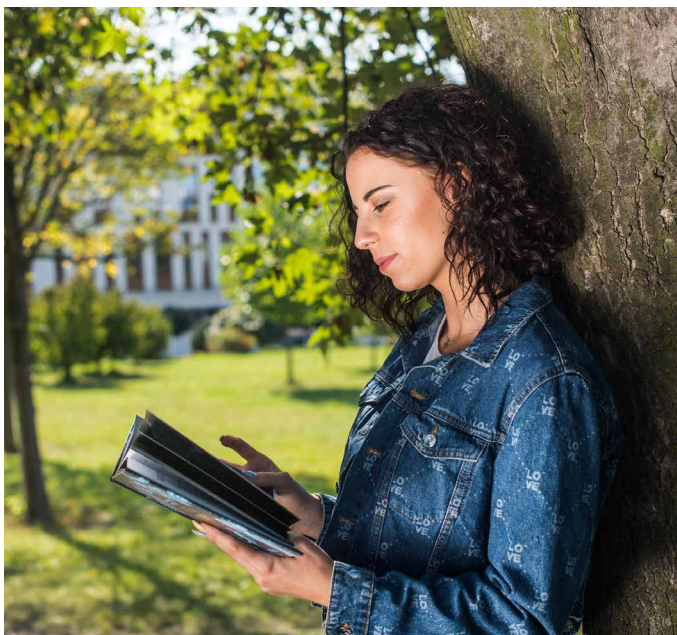
Studia I stopnia

studia matematyczno-przyrodnicze

Studia II stopnia

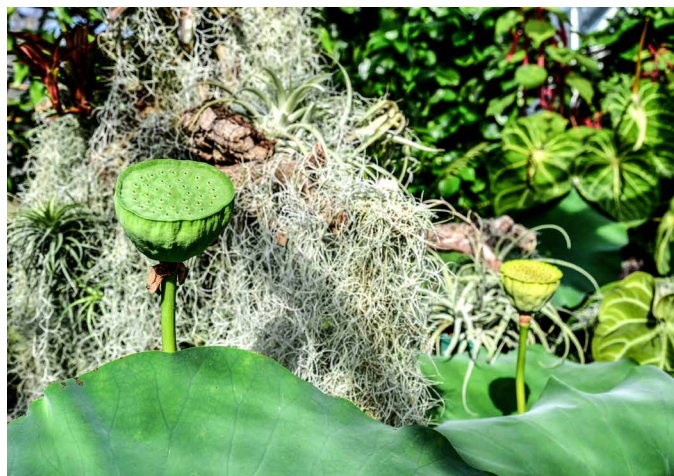
studia matematyczno-przyrodnicze

Kryteria kwalifikacji dla studiów II stopnia znajdują się na stronie irk.uj.edu.pl



lp	kierunek	język studiów	profil kształcenia	poziom kształcenia	liczba przedmiotów branych pod uwagę z poszczególnych grup		przedmioty kwalifikacyjne oraz ustalone dla nich wagi																limity miejsc									
					Grupa 1	Grupa 2	Grupa 3	Grupa 4	biologia	chemia	fizyka	filozofia	geografia	historia	historia muzyki	historia sztuki	informatyka	język angielski	język francuski	język hiszpański	język łaciński i kultura antyczna	język niemiecki	język polski	język rosyjski	język włoski	matematyka	wiedza o społeczeństwie	przedmiot dodatkowy	górny limit przyjęć	dolny limit przyjęć		
studia stacjonarne																																
1	studia matematyczno-przyrodnicze	swjp	O	1st	1	1			1	1	1																	1			30	15

Profil kształcenia: O – ogólnokademycki
 Poziom kształcenia: 1 st – studia pierwszego stopnia

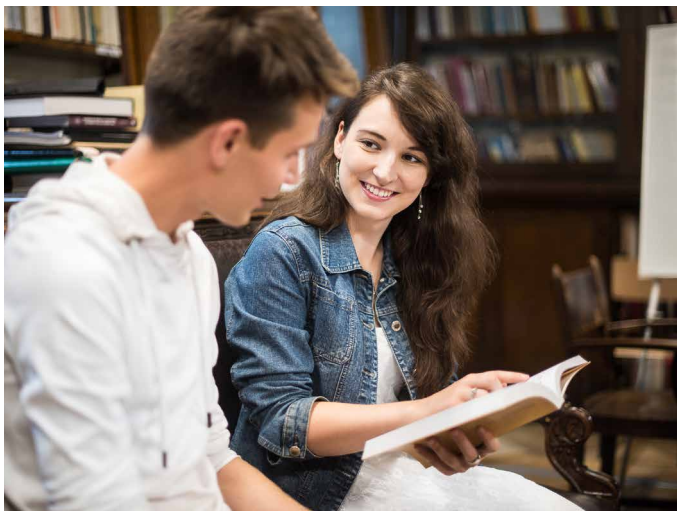


Co wyróżnia te studia?

- Indywidualny tok studiów od momentu ich rozpoczęcia pod opieką Tutora (opiekuna naukowego). Każdy słuchacz wybiera interesujące go kursy spośród całej oferty pięciu wydziałów matematyczno-przyrodniczych.
- Rozwijanie samodzielności, kształtowanie umiejętności dokonywania wyboru, rozbudzenie zainteresowań, indywidualne możliwości rozwoju dla każdego studenta, wczesne zaangażowanie w prace naukową owocującą znakomitym przygotowaniem słuchaczy SMP do dalszej drogi życiowej. Studia działają od roku 1993/1994, a dotychczasowe doświadczenia pokazują, że studenci SMP zdecydowanie wyróżniają się swoimi wynikami w nauce, zbierając liczne nagrody i stypendia.
- Studia SMP I stopnia trwają 3 lata (6 semestrów) i kończą się uzyskaniem dyplomu i tytułu zawodowego licencjata na kierunku wybranym przez studenta jako wiodący. Dyplom licencjata zawiera informację o ukończeniu danego kierunku w ramach studiów matematyczno-przyrodniczych.

Studia prowadzone są wspólnie przez pięć Wydziałów Uniwersytetu Jagiellońskiego:

- Biochemii, Biofizyki i Biotechnologii
- Biologii
- Chemii
- Fizyki, Astronomii i Informatyki Stosowanej
- Geografii i Geologii
- Matematyki i Informatyki



smp.uj.edu.pl
syllabus.uj.edu.pl
rekrutacja.uj.edu.pl
irk.uj.edu.pl
uj.edu.pl